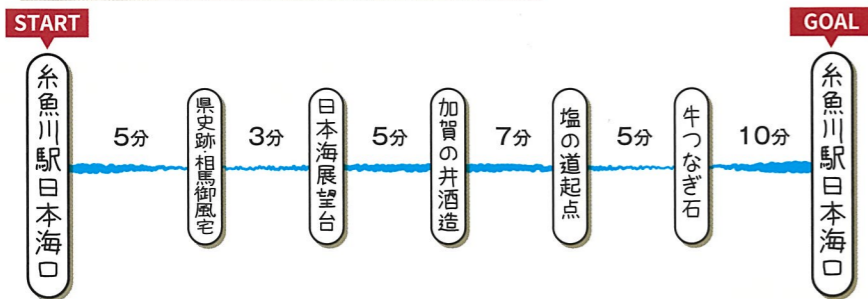


石のまち糸魚川
おすすりまちあるきコース

コース 1
歴史探訪コース 60分



県史跡・相馬御風宅

相馬御風は童謡「春よ来い」を作詞した糸魚川の文人。相馬御風宅は、新潟県の史跡として、家屋を当時の姿のまま残しています。

牛つなぎ石

西性寺境内にある牛つなぎ石。牛方衆が荷物運びの牛を休憩時につないでいた。今はほとんど現存していない貴重な石。



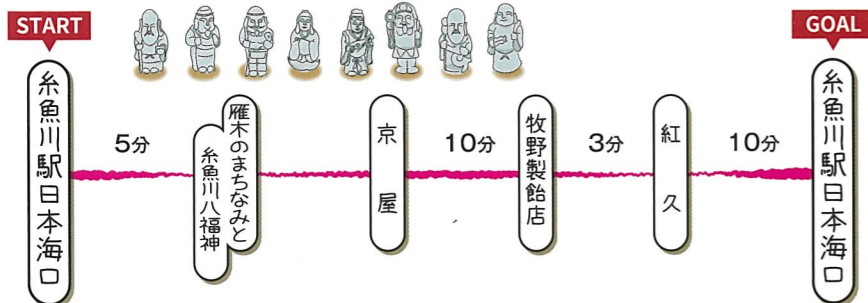
牛つなぎ石



県史跡・相馬御風宅

コース 2
八福神めぐりコース 60分

七福神に糸魚川の美しく賢い姫「奴奈川姫」を加えた八福神。すべてめぐると願いが叶うかも!



雁木のまちなみと糸魚川八福神

豪雪地帯の糸魚川では、各家の軒下に「雁木」と呼ばれるひさしを作って、互いにつなぎ合わせ、降雪時にも雪に邪魔されず移動できるようにしていました。今も雁木が残っているところもあり、当時の風情を感じることができます。糸魚川の街なかには、一般的に知られている七福神に古代伝説にでてくる糸魚川の姫「奴奈川姫」を加えた八福神という神様が鎮座していて、本町通り350mの間に、この八福神を形取った石像がおかれています。

※2016年に発生した糸魚川大火により、マップ内の寿老人は、当面の間お休み中です。



大粒の宝石のようなマキノの飴



牧野製飴店



糸魚川八福神の像



糸魚川から歩いて
まちなかを散策してみよう!
糸魚川の美味しい食、お土産、
景色と出会えるかも!

にいがたけんの
西のはしっこ

いとがわ
糸魚川
まちあるき
マップ

ITOIGAWA
WALKING
MAP

ガイド
情報

見どころスポットを観光ガイドの案内で巡ります。糸魚川の歴史を感じる楽しいまちあるきです。

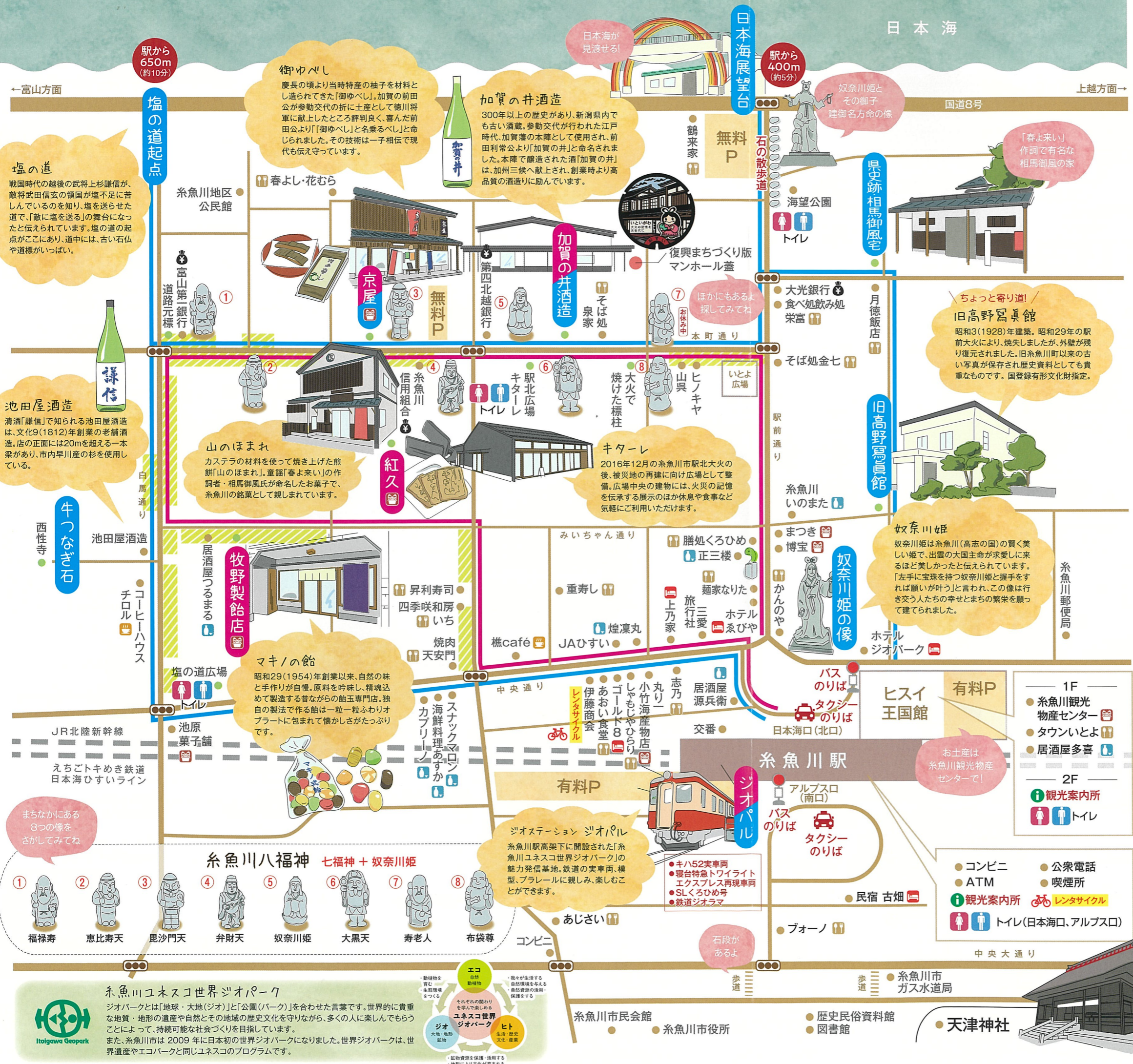


糸魚川観光ガイド
「いとがわまちあるき」

ガイドとめぐる
まちあるき



時間 9:00~17:00 料金 1時間 1,000円(～10人まで)
申し込み先 糸魚川市観光協会 TEL025-555-7344
予約 7日前までに要予約



お土産・物産	
牧野製飴店 ☎(025)552-0725 9:00~18:00 火曜-第4月曜-年末年始	丸りー 小竹海産物店 ☎(025)552-0074 8:00~19:00 隔週火曜
京屋 ☎(025)552-0025 9:00~19:00 火曜	まつき・博宝 ☎(025)552-1611 9:00~18:00 日曜
御菓子司 紅久 ☎(025)552-6249 8:30~18:30 火曜	糸魚川観光物産センター ☎(025)553-1788 9:00~18:00 元日
池原菓子舗 ☎(025)552-0072 8:30~18:00 不定休	
お食事処	
寿司割烹 志乃 ☎(025)552-4085 11:00~14:00, 16:30~22:00 月曜	月徳飯店 ☎(025)552-0496 11:00~14:00, 16:30~21:00 不定休
カフェレストラン ポーノ ☎(025)552-0135 11:30~14:40, 17:30~21:00 月・火曜	昇利寿司 ☎(025)552-7890 17:00~24:00 月曜
タウンいとよ ☎(025)553-1788 11:00~14:30 不定休	江戸前 重寿し ☎(025)552-0098 11:30~22:00 火曜
焼肉 天安門 ☎(025)552-8898 17:30~24:30 月曜	割烹 春よし・味処 花むら ☎(025)552-0344 11:00~22:00 (要予約) 不定休
あじさい ☎(025)553-0575 来店前に確認 不定休	日本料理 鶴来家 ☎(025)552-2233 11:00~14:00, 16:00~22:00 (要予約) 不定休
あおい食堂 ☎(025)552-0573 10:00~15:00, 17:00~20:30 日曜	四季咲和房 いち ☎(025)556-9101 17:00~23:00 日曜
和の旬 かんや ☎(025)552-0031 11:30~14:00, 17:00~20:30 休	麵家 なりた ☎(025)553-0130 11:00~14:00, 18:30~24:00 月曜、日曜の18:00~24:00
膳処くろひめ ☎(025)552-0300 11:00~14:00, 17:00~22:00 日曜	しゃもじや ひらり ☎(025)556-6559 11:30~13:30, 18:00~22:00 日曜、月曜
そば処 金七 ☎(025)552-0065 11:00~14:00, 17:00~19:30 木曜、第3日曜	食べ処 栄富 ☎(025)551-4358 11:30~14:30, 17:30~22:30 不定休
そば処 泉家 ☎(025)552-0238 11:00~19:00 火曜、水曜	
居酒屋	
居酒屋 つるまる ☎(025)552-5851 17:00~27:00 (月-土曜日祝日、18:00~23:00 日曜) 不定休	居酒屋 源兵衛 ☎(025)552-5932 11:30~14:00, 17:00~23:00 日曜
パブレストラン カブリーノ ☎(025)552-4855 18:00~26:00 月曜	居酒屋 多喜 ☎(025)553-0131 11:30~13:30, 18:30~23:00 (日曜はランチのみ、月曜は夜のみ)
スナック マロン ☎(025)553-2330 18:30~25:00 無休	糸魚川のまた ☎(025)555-7700 18:00~22:30 日曜
海鮮料理 あすか ☎(025)552-2005 18:00~23:00 日曜	居酒屋 正三樓 ☎(025)555-7816 17:00~24:00 日曜
漁師の店 燗凍丸 ☎(025)552-1167 17:00~24:00 不定休	
カフェ・喫茶	
コーヒーハウス チョコ ☎(025)552-5903 8:00~19:00 不定休	樵café ☎(025)555-7987 10:00~20:00 火・水曜

凡例
 トイレ 銀行 宿泊 お土産・物産 歴史探訪コース
 お食事処 居酒屋 カフェ・喫茶 八福神めぐりコース
 雁木