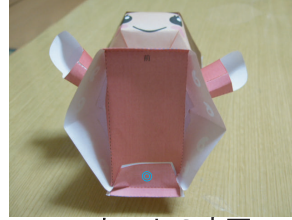


作り方

- ① 髪、髷、両腕、両足を組み立てる
 - ② 顔に髷を取り付けて組立てた後で、髪を取り付ける
 - ③ 両腕と勾玉を胴体に取り付け、胴体を組み立てる
 - ④ 胴体に顔を貼り付ける（方向に注意）
 - ⑤ スカートを胴体に貼り付ける（方向に注意）
 - ⑥ 両脚を裾に取り付けて、裾を組み立てる（◎は最後に貼る）
 - ⑦ 胴体に裾を差し込み完成（方向に注意）
- ※切り込みに差し込んだ部分は裏からセロテープで補強すると良い

- 切取線、切込線
- - - - - 山折線 - - - - - 谷折線
- - - - - 裏面にのりをつけて山折して貼り合わせる
- ☆： のりしろ
- A~N： 切込A~Nに差し込んで内側からのり付け
- ◎： ◎を貼りつける



両腕

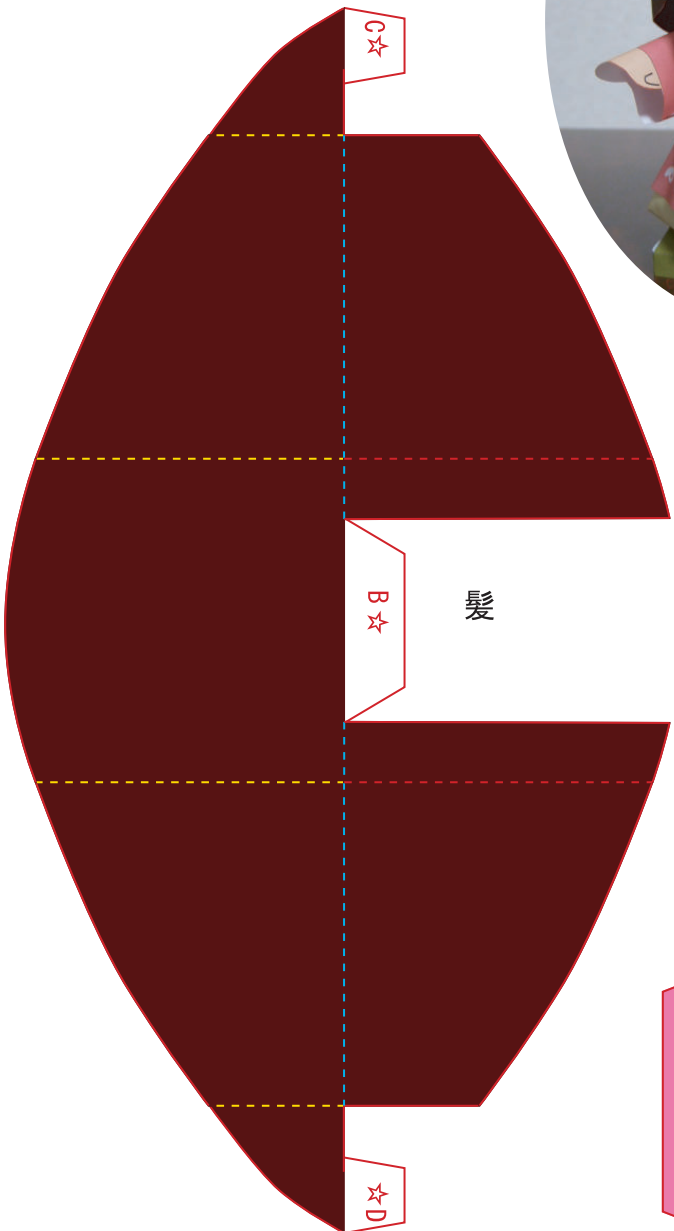
顔+胴体

スカートの底面

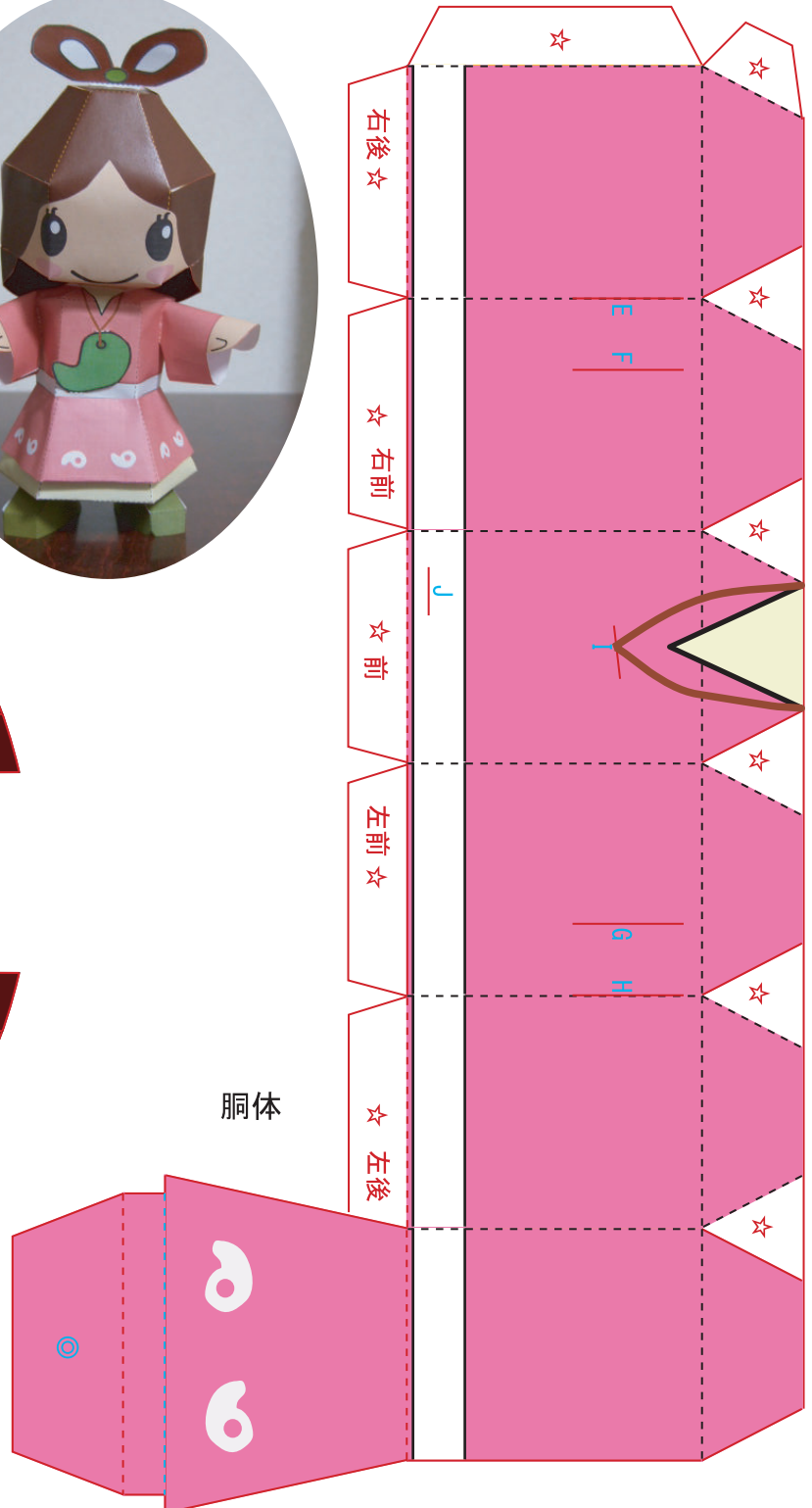
裾+脚



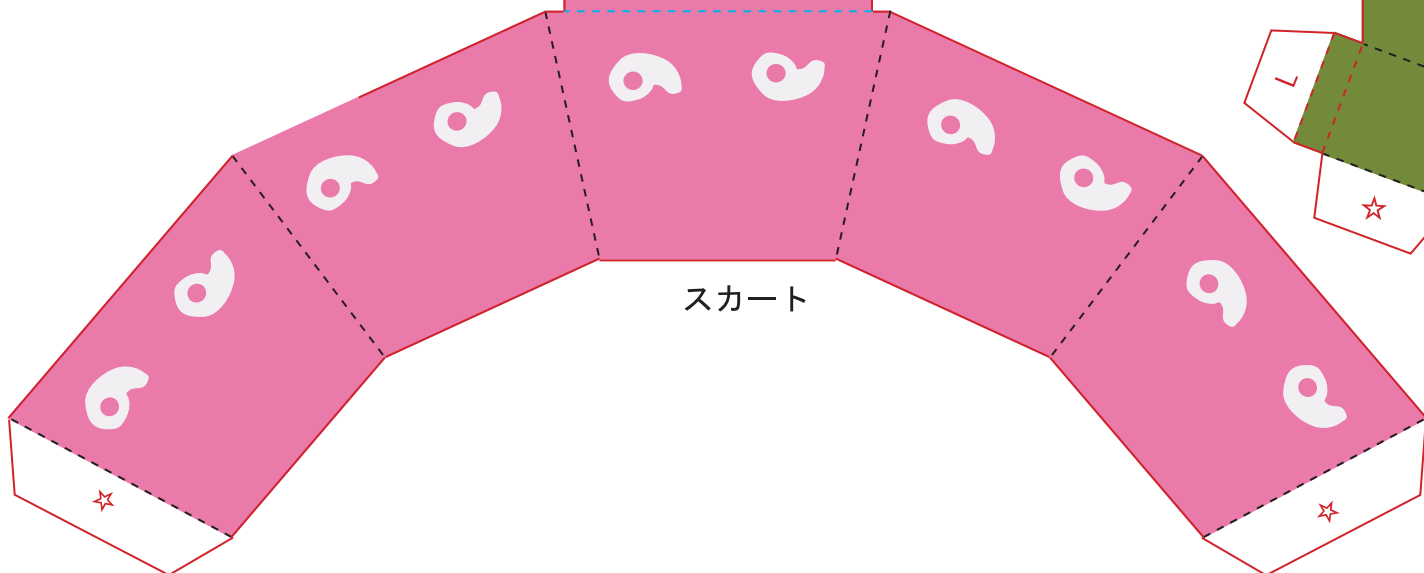
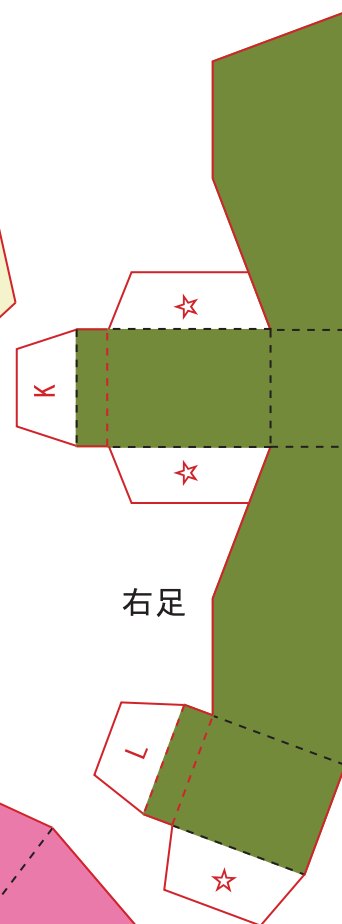
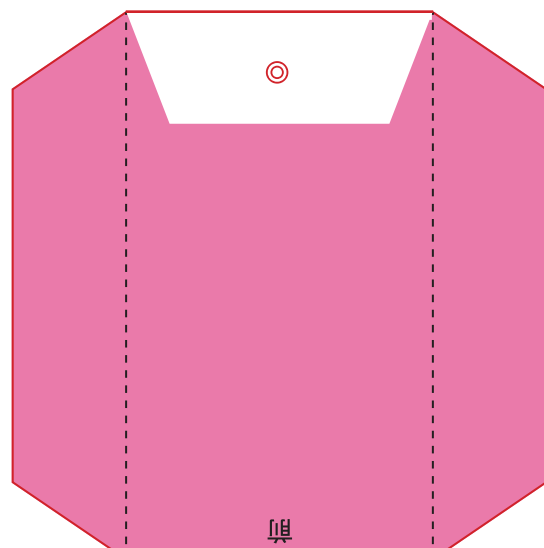
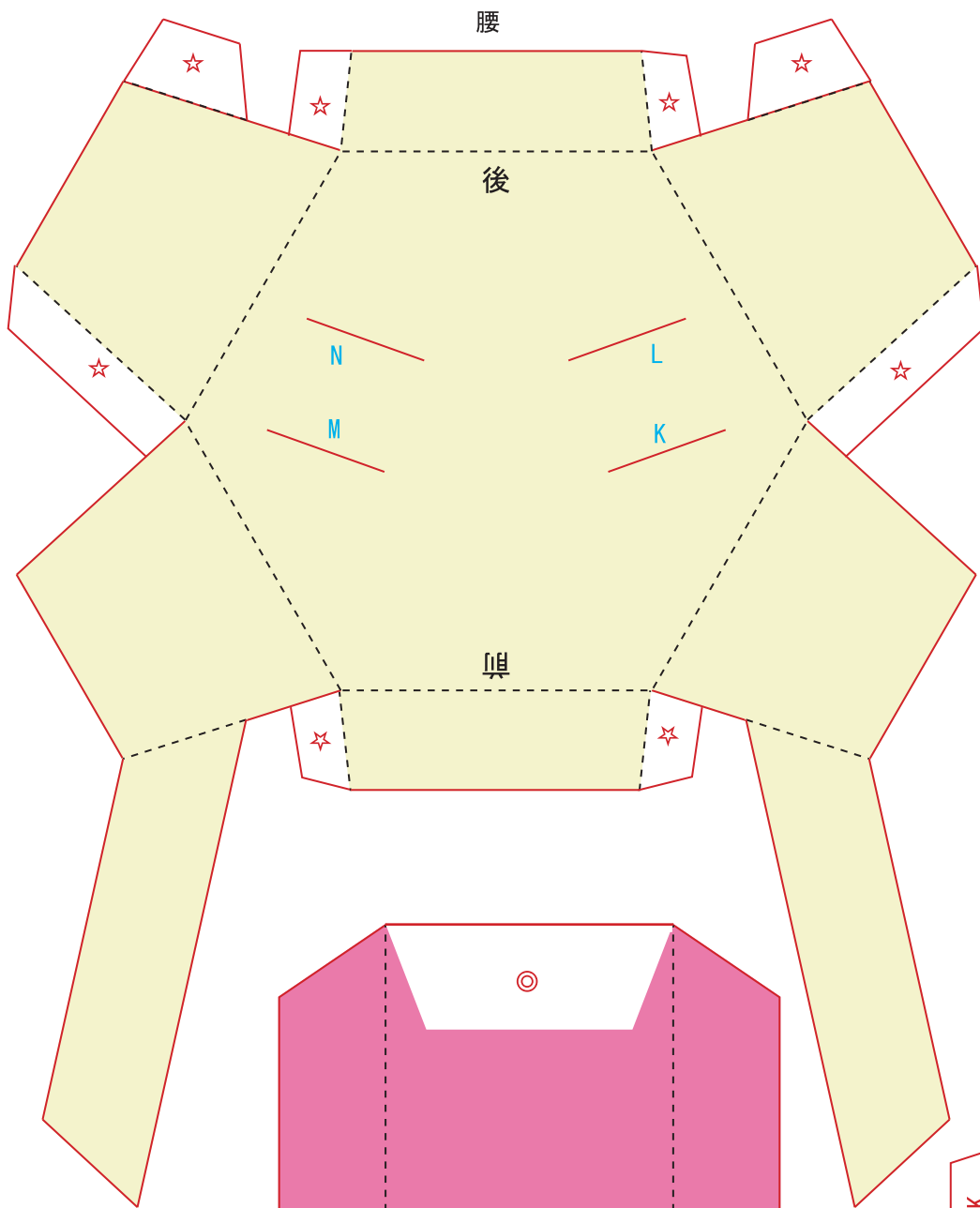
顔



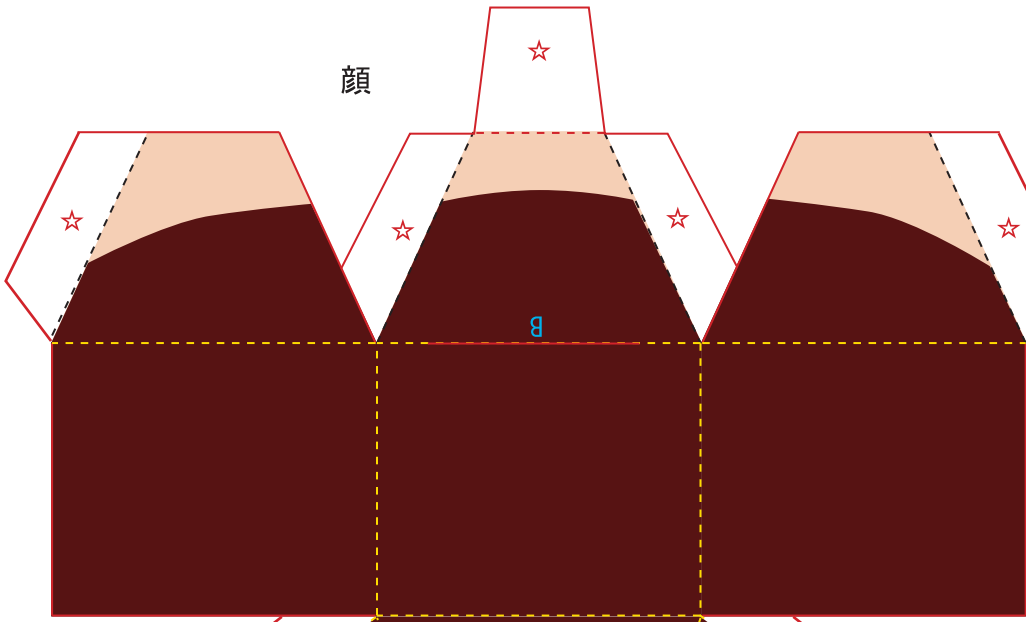
髪



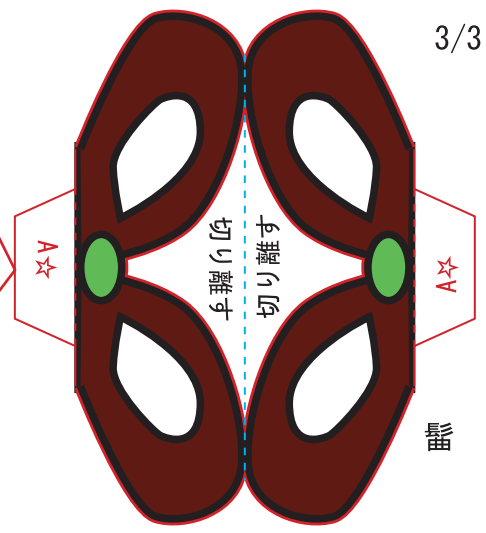
胴体



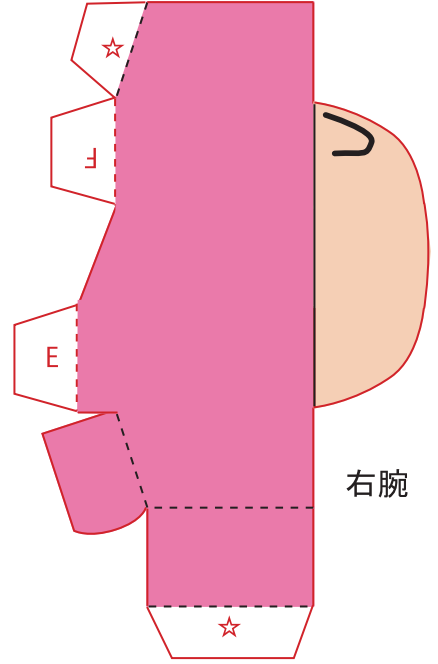
顔



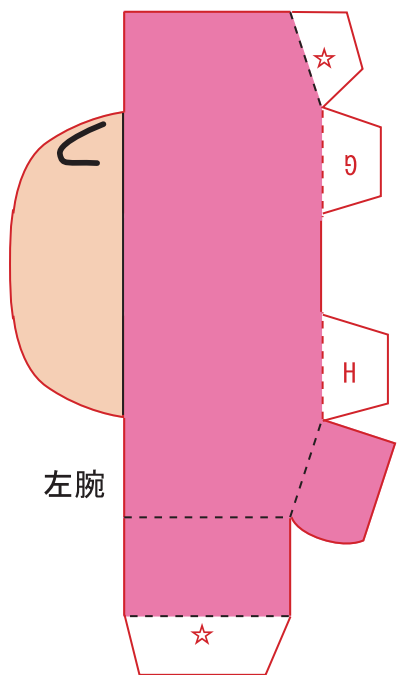
切り離す
切り離す



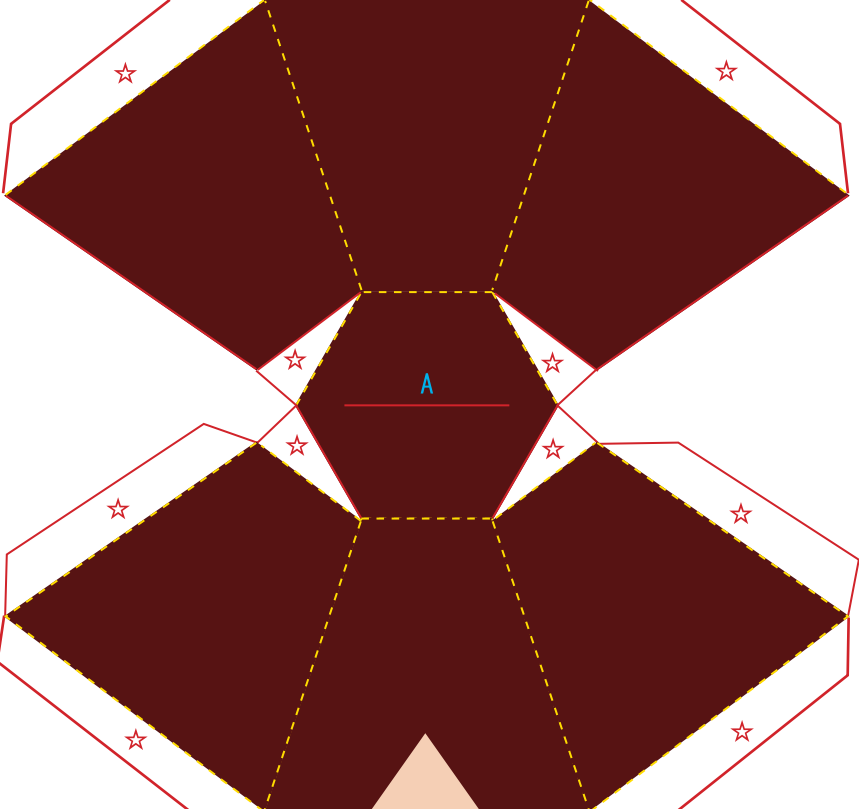
右腕



左腕

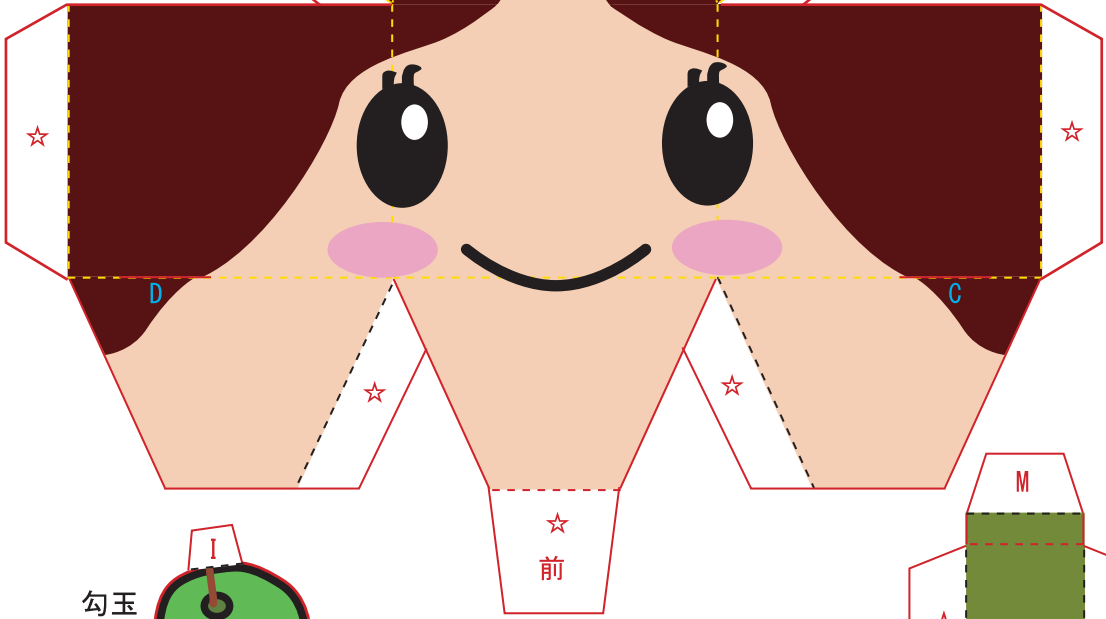


A



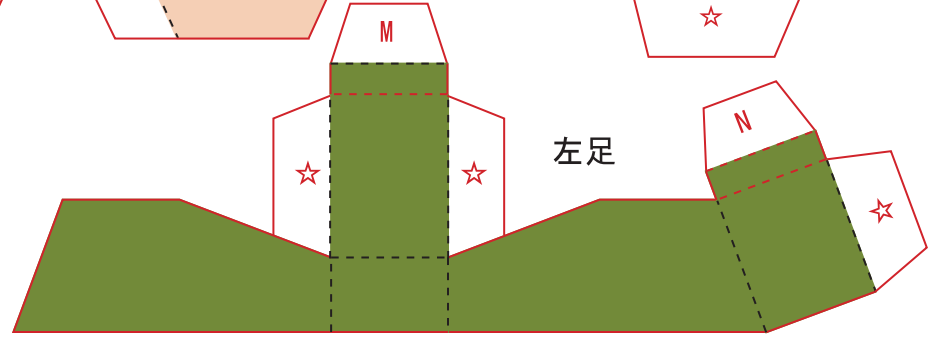
D

C



前

左足



勾玉

