



秋の塩の道を歩く

世界ジオパーク糸魚川

大網峠～白池

平成26年 10月26日

受付:8時30分 スタート:9時00分

糸魚川シーサイドバレースキー場 第一駐車場集合 15時頃到着、解散

参加費

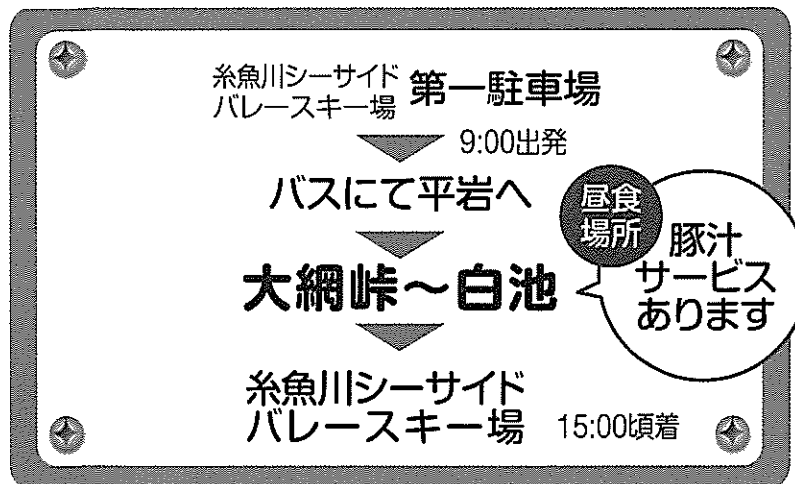
1,000円

※当日に徴収いたします

お申込み

FAXにて
お申込みください
(9月1日より受付)

糸魚川シーサイドバレースキー場
塩の道温泉 ホワイトクリフ
☎025-558-2316
FAX.025-558-2300



大網峠のブナの黄色、戸倉山の燃えるような赤、白池から見る峻嶒な雨飾山、見どころ満載の「秋の塩の道」を楽しみませんか。

ご連絡

- 糸魚川シーサイドバレースキー場から平岩へバス送迎します。
- 「塩の道温泉」入浴料を含みます。
- 昼食、飲料は各自ご持参ください。

市民からボランティアスタッフを募集しています

主催 世界ジオパーク塩の道を歩く会
後援 糸魚川市観光協会・新潟県糸魚川地域振興局・糸魚川ジオパーク協議会・日赤安全奉仕団糸魚川市分団
お問合せ 世界ジオパーク塩の道を歩く会 ☎090-1050-0130 (山岸)

(切り取らずにそのままFAXしてください)

「秋の塩の道を歩く」申込み書 9月1日より受付 9月25日 締め FAX.025-558-2300

	お名前	住所	電話番号
①		〒	() - FAX() -
②		〒	() - FAX() -
③		〒	() - FAX() -

- ① つり橋の跡
- ② 塩ぐら
- ③ 大網の六地藏
- ④ 石仏
- ⑤ 横川の吊橋
- ⑥ 牛水飲みの穴
- ⑦ 屋敷跡
- ⑧ 大網峠
- ⑨ 角間池
- ⑩ 道標
- ⑪ 白池 トイレあります

雨飾山麓を湖面に映し出す静かなたずまいの白池だが、昔はこの池を中心に山口集落と大久保集落で水利権を巡る争いが約200年ありました。

⑫ ボッカ宿跡

塩の道は白池のほとりを往來していたと言われています。元禄13年の根知谷絵図には2軒の家が記されており、後の戸倉山の雪崩で潰されてしまいました。

⑬ ケイホウ水芭蕉

⑭ 日向茶屋跡

文政7年(1824)戸倉山大雪崩で崩壊したボッカ宿2軒の代わり建てられたものです。

⑮ 大ザイの神(一本杉)

とても見晴らしの良い崖っぷちに大きな杉の古木が立っています。根元には石仏が祀られている。雪が積もり、塩の道や道標が見えなくなるとボッカの人たちはこの大きな木を目標にして往來しました。

⑯ 塩の道資料館

ボッカの衣装や道具を展示。料金大人400円。営業時間9時~16時

⑰ 牛つなぎ石

⑱ 白池地蔵

元は白池の近くにあり、文政7年(1824)の戸倉山の雪崩でボッカ宿にいた9名の尊い命が失われた時の供養のために建立されました。昭和46年に白池から現地に移されました。

⑲ 山口関所跡

天保年間から明治2年4月の廃止になるまで輸送物資の監視と境界税の徴収を行っていた関所です。後ろの建物は毘沙門天が祀っており、関所の侍が管理していたと伝えられています。

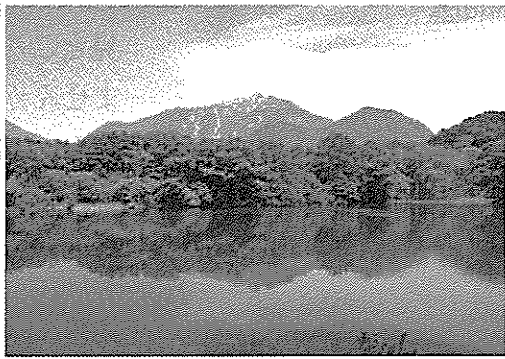
⑳ 糸魚川シーサイドパレースキー場
塩の道温泉



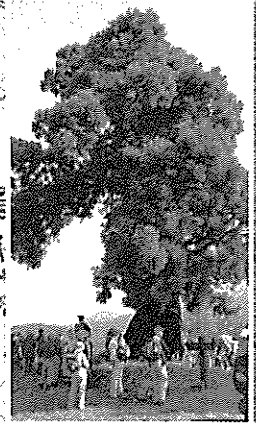
受付・ゴール
糸魚川シーサイドパレースキー場



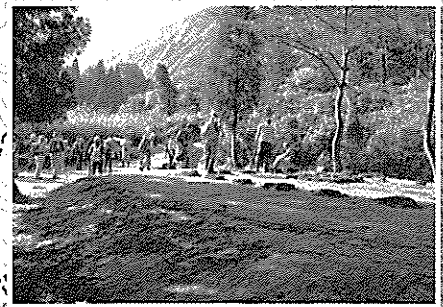
⑲ 山口関所跡



⑪ 白池



⑮ 大ザイの神



⑭ 日向茶屋跡

スタート

