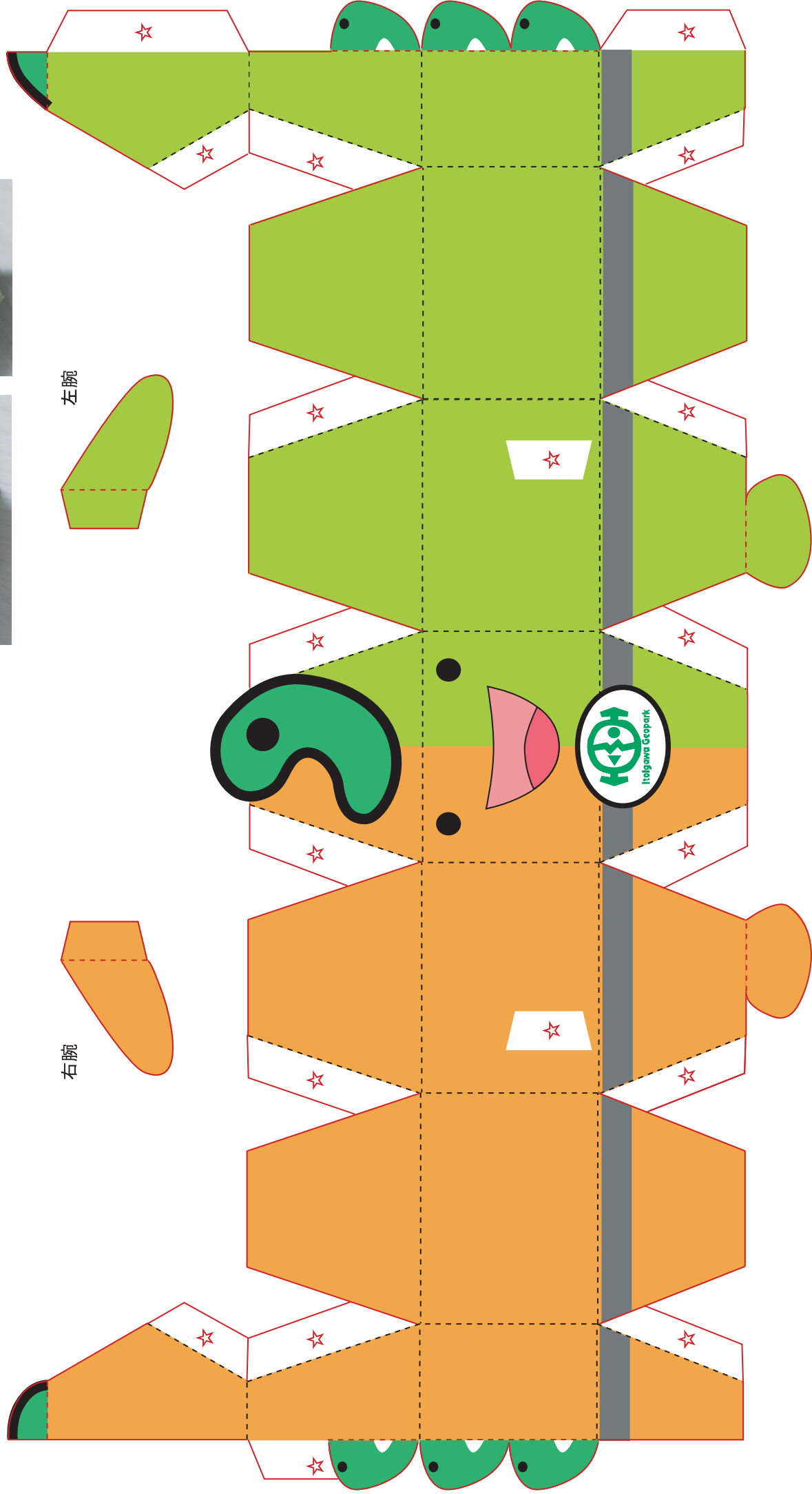
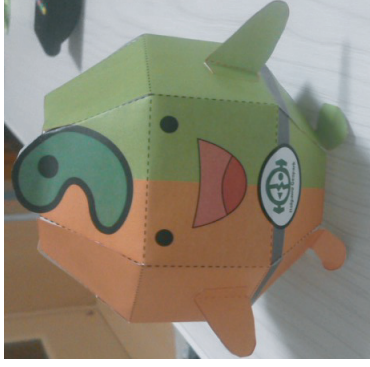


# ジオまるペーパークラフト(簡単Version)

- (1) 切取線に沿って部品を切り取ります。
- (2) 山折線、谷折線を折って、折り目を付けます。
- (3) 両腕を本体に貼り付けます。
- (4) 本体ののりしろにのりを塗って本体を組み立てます。
- (5) 本体頭頂部の勾玉の裏にのりを塗って、正面の勾玉と貼り合わせます。

—— 切取線    - - - - - 山折線    - · - · - · 谷折線    ☆ : のりしろ



右腕

左腕