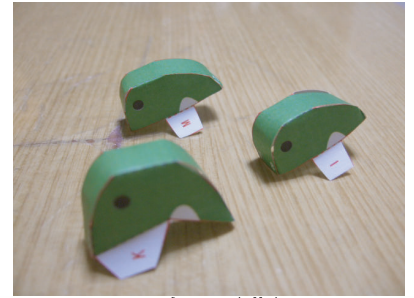
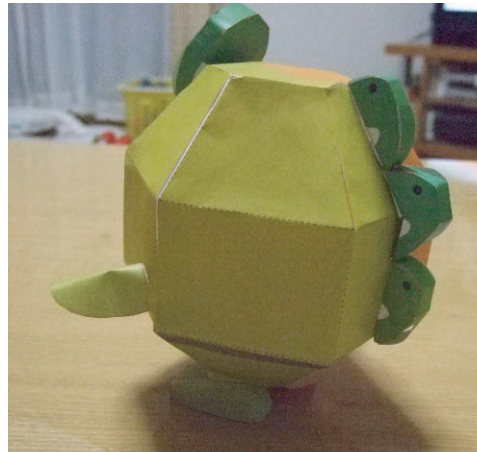


ジオまるペーパークラフト

作り方

- ① 勾玉(背)、勾玉、両足を組み立てる
- ② A~RをA~Rに差し込んでのり付けする
- ③ 顔と背中をくっつけ組み立てる(頭の方から作る)
- ④ 腰を組み立て、胴体に差し込んで完成(向きに注意)

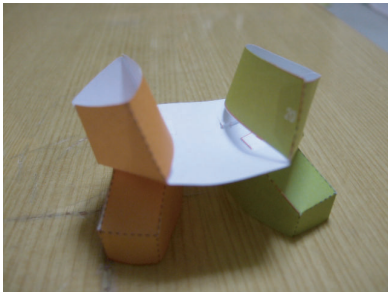
——— 切取線、切込線 - - - - - 山折線
 - - - - - 谷折線 ☆: のりしろ
 A~R: 切込A~Rに差し込んで内側からのり付け
 1~20: のりを塗って、上から1~20を貼り付ける



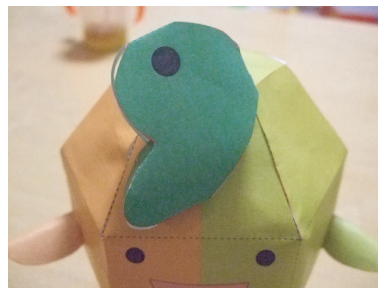
勾玉(背)



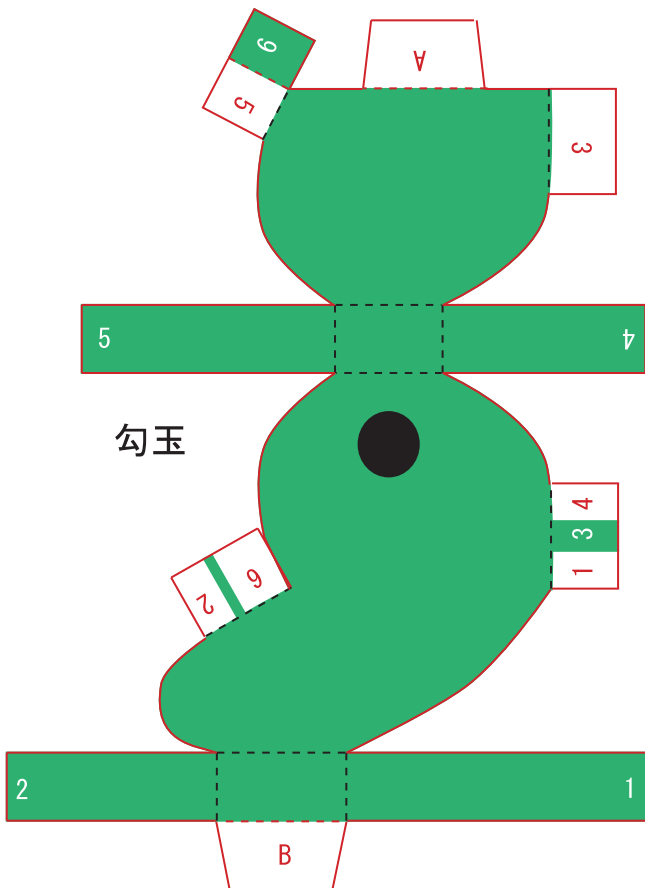
勾玉



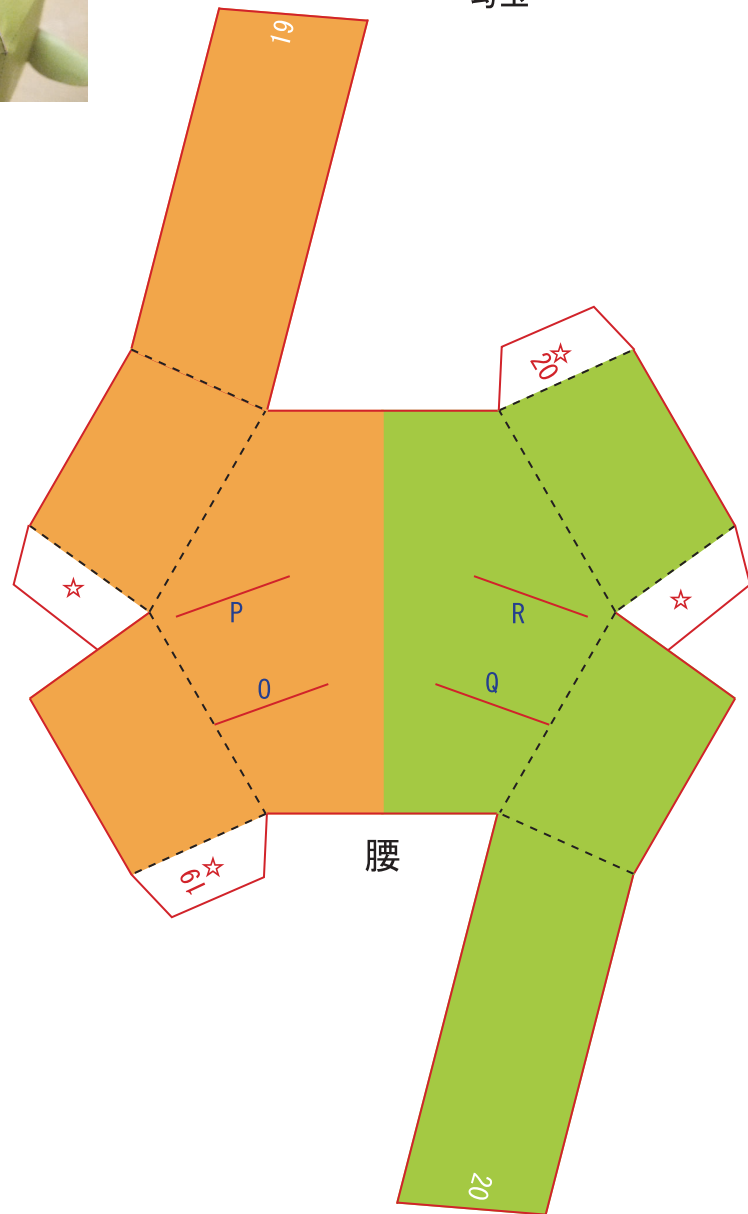
下半身



頭

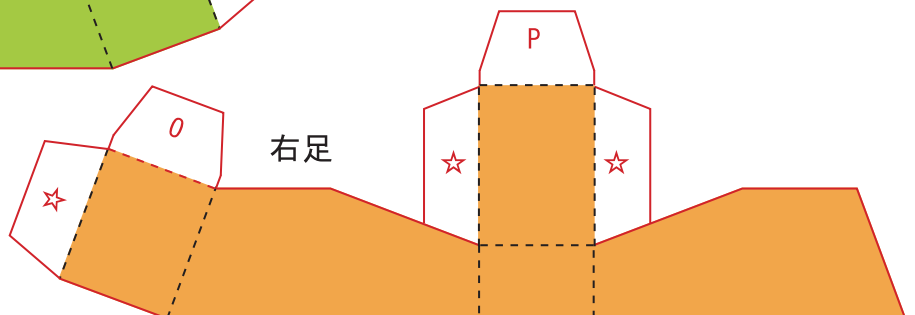
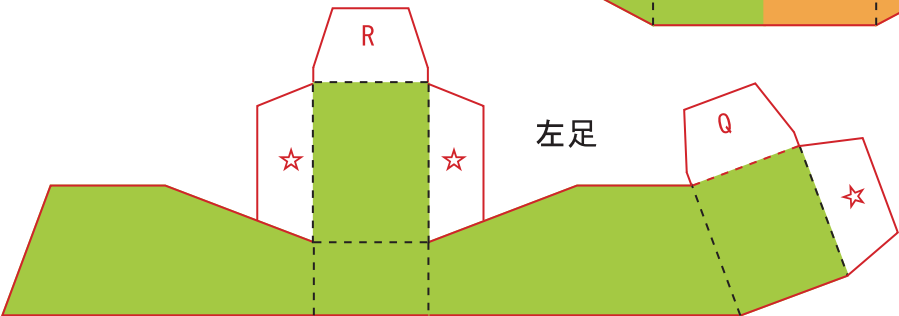
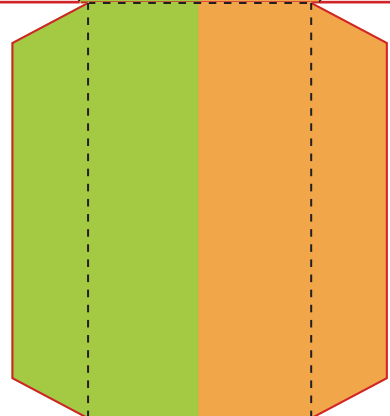
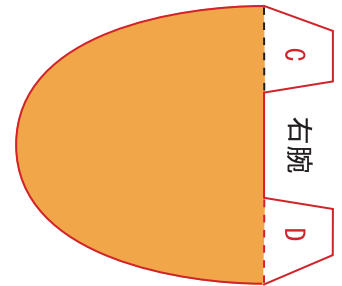
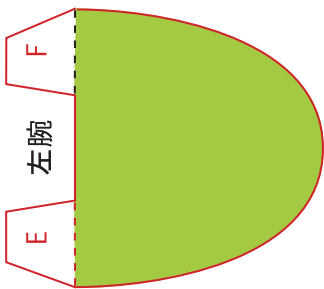
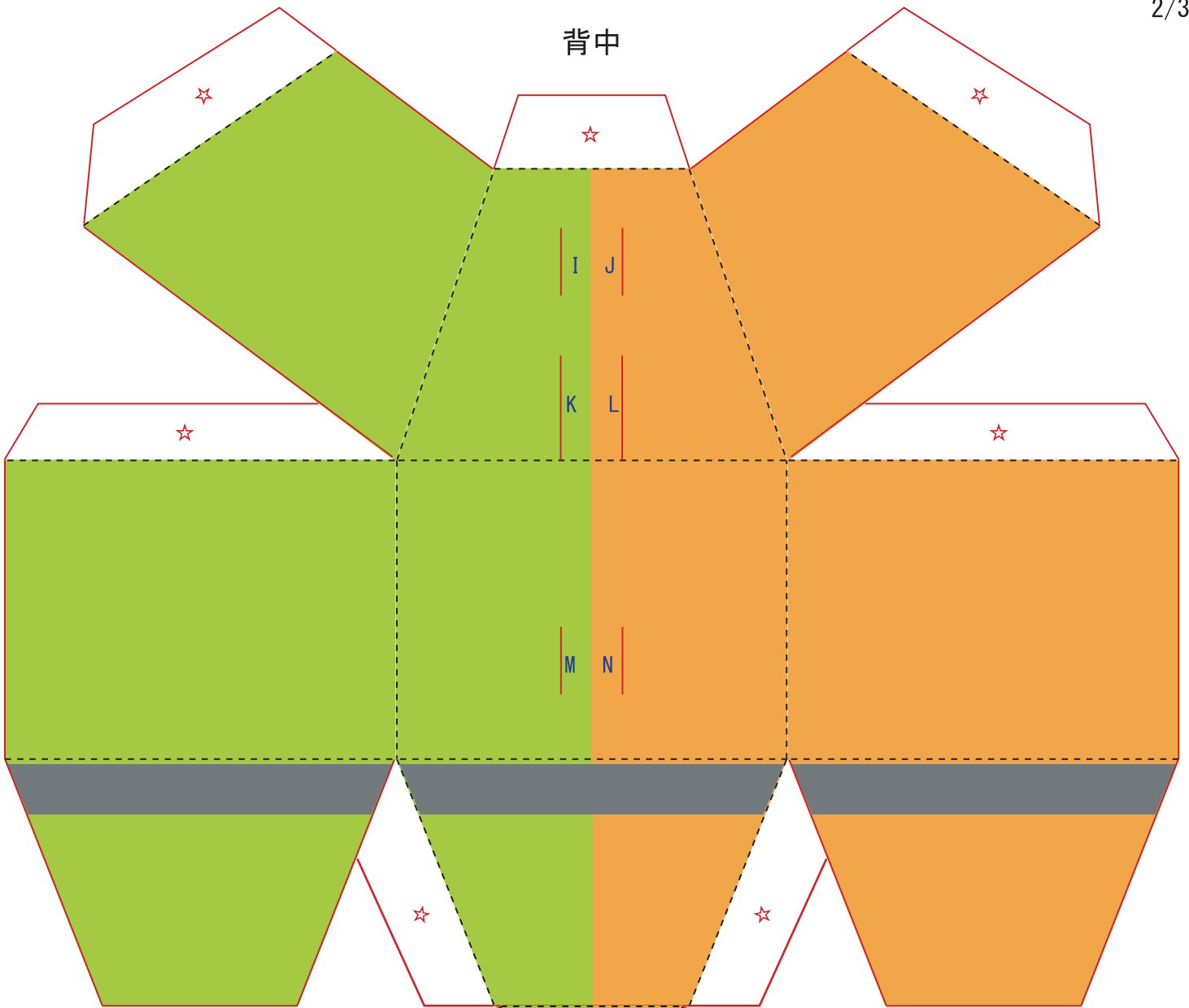


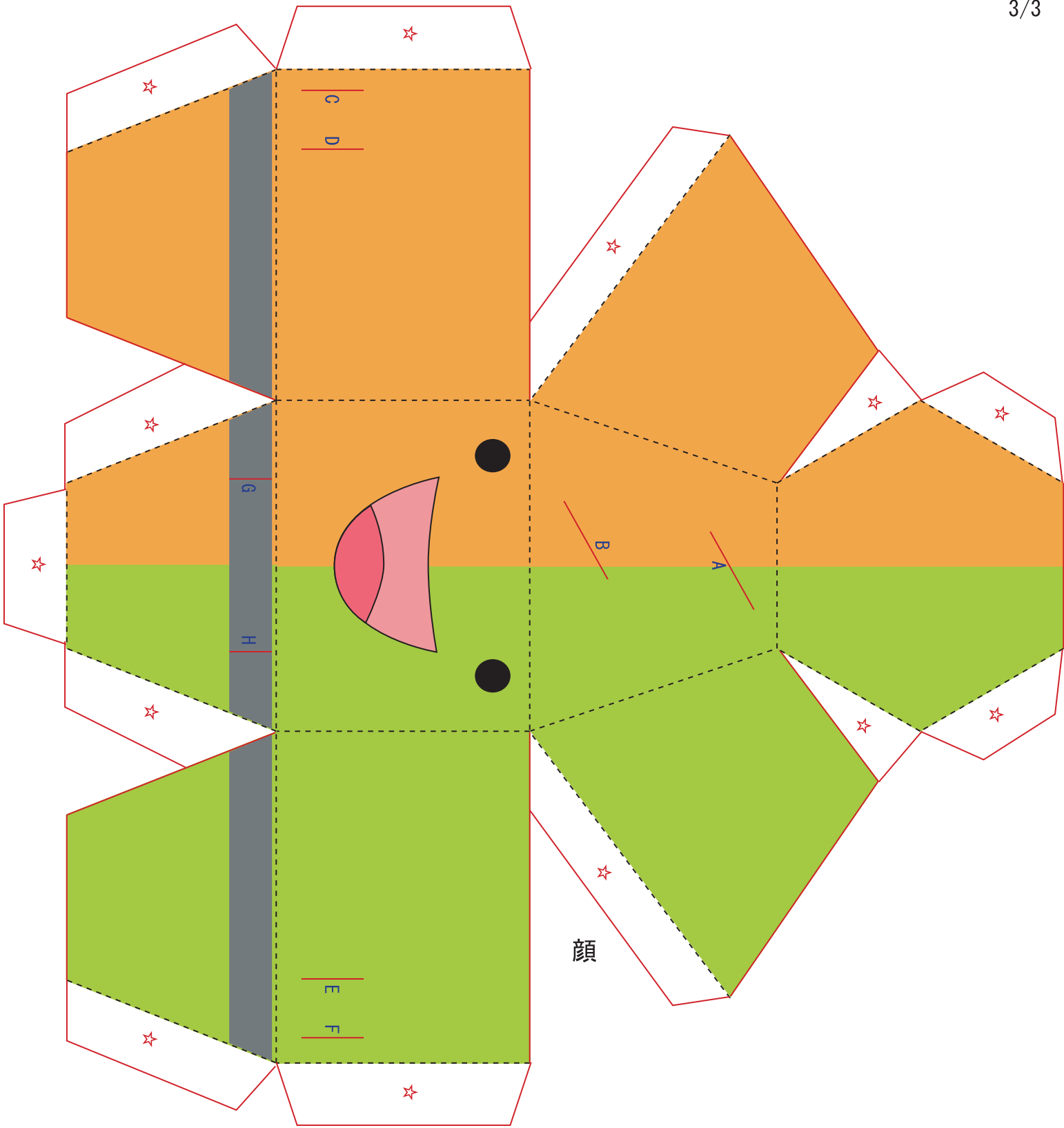
勾玉



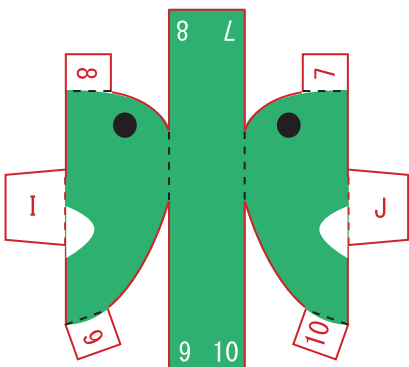
腰

背中

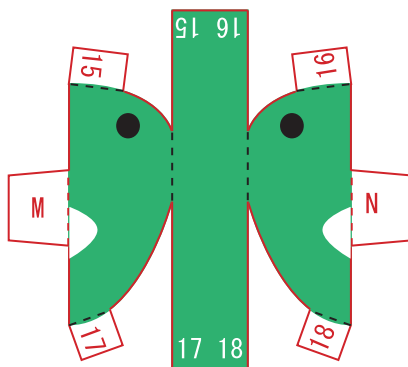




勾玉(背・上)



勾玉(背・下)



勾玉(背・中)

